

4 les adverbes en -ment, -amment, -emment

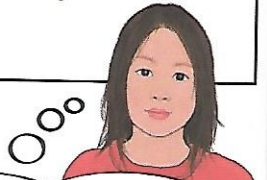
Les adverbes en -ment sont formés à partir d'un adjectif féminin terminé par -e.
 attentive → attentivement, claire → clairement

Les adverbes en -emment sont formés à partir d'un adjectif masculin terminé par -ent :
 différent → différemment, patient → patiemment

Les adverbes en -amment sont formés à partir d'un adjectif masculin terminé par -ant :
 savant → savamment, brillant → brillamment



Je me rappelle : l'adverbe est un mot qui complète ou modifie le sens d'un verbe, d'un adjectif ou d'un autre adverbe.



Les adverbes dont la prononciation est « aman » s'écrivent toujours avec deux m.

1 Classez chaque adverbe dans le tableau en fonction de son adjectif.

- galamment – tranquillement – violemment – suffisamment
- proprement – vivement – étonnamment – évidemment
- récemment

Adjectifs terminés par -ant	Adjectifs terminés par -ent	Adjectifs féminin en -e
_____	_____	_____
_____	_____	_____
_____	_____	_____

2 Trouvez l'adverbe correspondant à l'adjectif, puis employez-le dans une phrase.

a. méchant → _____

b. habituel → _____

c. prudent → _____

d. lent → _____

3 Écrivez l'adverbe correspondant à chaque adjectif.

douce : _____

précise : _____

correcte : _____

profonde : _____



Parfois, le -e du féminin
devient é : intense
→ intensément

4 Devinez cette charade.

Mon premier est le pays de Gandhi.

Mon deuxième est le mot anglais pour « si ».

Mon troisième est une très longue période.

Mon quatrième est le début du mot « amour ».

Mon dernier se compte en bougies.

Mon tout est le contraire de « passionnément ».